

# 隨手清容器 了了不孳生

登革熱bye bye



- 1 儲水桶倒置或加蓋
- 2 清洗水生植物容器
- 3 疏通屋簷排水溝
- 4 馬槽水定期更換
- 5 清除花盆底盤
- 6 保持旗座乾燥
- 7 定期刷洗底盤  
(如飲水機、冰箱、茶具)

若有發燒、頭痛、肌肉關節痛、  
出疹等疑似登革熱症狀，儘速就醫。

- 1 打掃用具倒置
- 2 清除瓶罐空盒
- 3 欄杆不留凹槽
- 4 水池飼養食蚊魚

- 5 廢輪胎打洞
- 6 疏通排水溝
- 7 遊樂器材保持乾燥

- 8 定期清洗冷卻水塔
- 9 樹洞填土或種花
- 10 帆布鋪平不積水

巡

經常巡檢，  
避免戶內外積水。

倒

清除積水，  
必要的容器倒置。

清

容器減量，  
清除不要的器物。

刷

刷洗容器，  
避免蟲卵再附著。



衛生福利部疾病管制署  
TAIWAN CDC



www.cdc.gov.tw



1922防疫達人  
www.facebook.com/TWCDC

疫情通報及關懷專線：1922

2013.07製 廣告



# 容器減量



## 對抗致命登革熱

瓶瓶罐罐、廢電瓶



一品夫人

1

廢輪胎



房貸二胎

2

浴缸、水缸



三綱五常

3

洗衣槽



大四喜 東南西北

4

保麗龍



生肖五龍

5

糖果盒、餅乾盒



道路六合

6

廢馬桶



生肖七馬

7

帆布、塑膠布



天龍八部

8

桶子、盆子、盤子、杓子等



十三撲克牌子

13

冷卻水塔



十二時鐘塔

12

廢檳榔攤、廢攤架



蕭十一郎

11

安全帽



道路十全

10

水族箱



九族文化

9

認識孳生容器  
記好口訣，速清除！

愛社區、愛家園，



你我可以怎麼做？

### ✓ 家戶動起來：

配合地方政府公告清運日，每家戶清出5容器。

### ✓ 校園動起來：

1. 鼓勵國中、小學生參與社區容器減量。
2. 透過聯絡簿，帶動家長參與環境清潔。

### ✓ 戶外作夥來：

配合地方清潔隊，村(里)長帶領社區民眾，  
逗陣做環境清潔及容器減量。



衛生福利部疾病管制署  
TAIWAN CDC



www.cdc.gov.tw



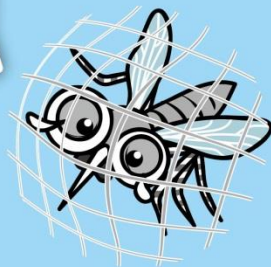
1922防疫達人  
www.facebook.com/TWCDC

疫情通報及關懷專線：1922

廣告



# 登革出血別輕忽 及時就醫保平安



持續嘔吐



嗜睡  
或躁動不安



發燒、頭痛  
後眼窩痛、出疹  
肌肉關節痛



主動告知醫師  
旅遊史



手腳蒼白  
濕冷



儘速通報  
守護家人健康



流鼻血、吐血  
經血過多  
解黑便



配合防疫人員  
防治工作



點狀出血、瘀斑  
嚴重腹痛



呼吸困難



清除孳生源



自我保護



重覆感染登革熱可能導致「登革出血熱」

若未妥適治療，死亡率可高達**20-50%**  
高危險群如慢性疾病病患、老年人等。



衛生福利部疾病管制署  
TAIWAN CDC



[www.cdc.gov.tw](http://www.cdc.gov.tw)



1922防疫達人  
[www.facebook.com/TWCDC](https://www.facebook.com/TWCDC)

疫情通報及關懷專線：1922

2013.07製 廣告